

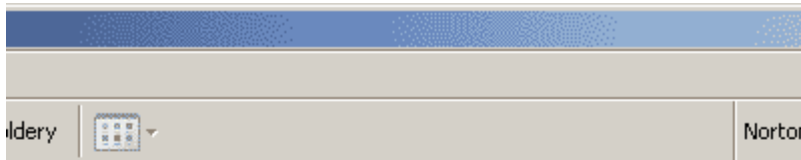
Instrukcja konfiguracji połączenia internetowego przy użyciu protokołu PPPoE dla systemu Windows XP

Aby skonfigurować połączenie internetowe z użyciem protokołu PPPoE w systemie operacyjnym Windows XP należy wykonać następujące czynności:

1. kliknąć w menu "Start" opcję "Panel sterowania"



2. w oknie "Panel sterowania" kliknąć "Połączenia sieciowe i internetowe"



Wybierz kategorię

Wygląd i kompozycje



Drukarki i inny sprzęt

Połączenia sieciowe i internetowe



Konta użytkowników

Dodaj lub usuń programy

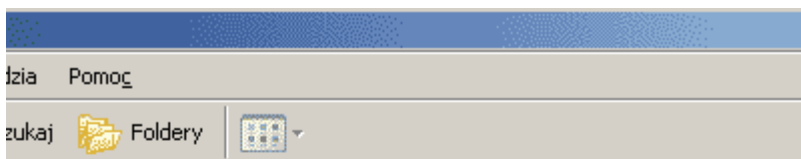
Połącz się z Internetem, utwórz sieć w domu lub firmie, konfiguruj ustawienia sieci do pracy z domem lub firmą, ustawienia modemu, telefonu i Internetu.

Dźwięki, mowa i urządzenia audio



Opcje ułatwień dostępu

3. w oknie "Połączenia sieciowe i internetowe" kliknąć "Połączenia sieciowe"



Połączenia sieciowe i internetowe

Wybierz zadanie...

- ➔ Konfiguruj lub zmień połączenie internetowe
- ➔ Utwórz połączenie z siecią w miejscu pracy
- ➔ Konfiguruj lub zmień ustawienia sieci w domu lub w małej firmie

lub wybierz ikonę Panelu sterowania



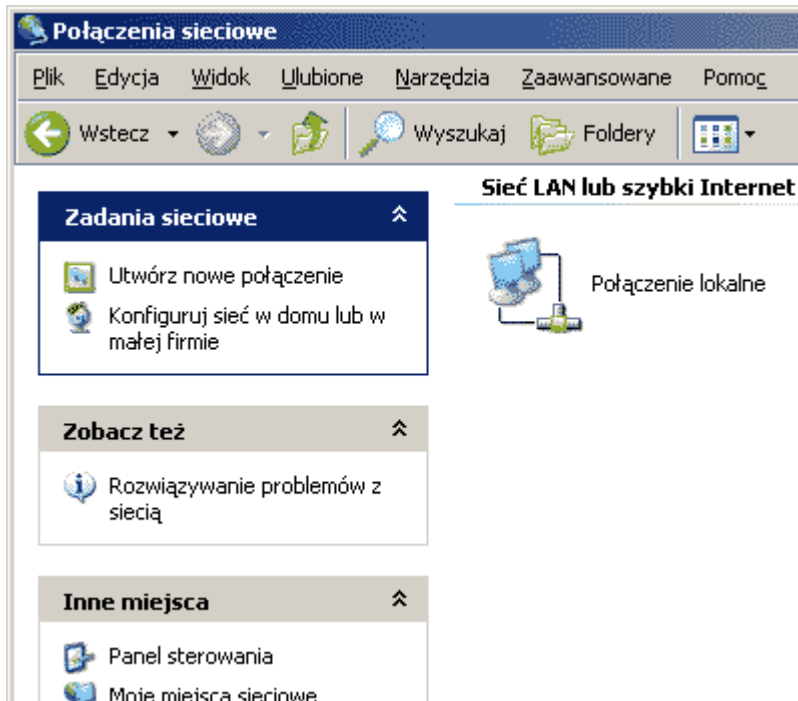
Opcje internetowe



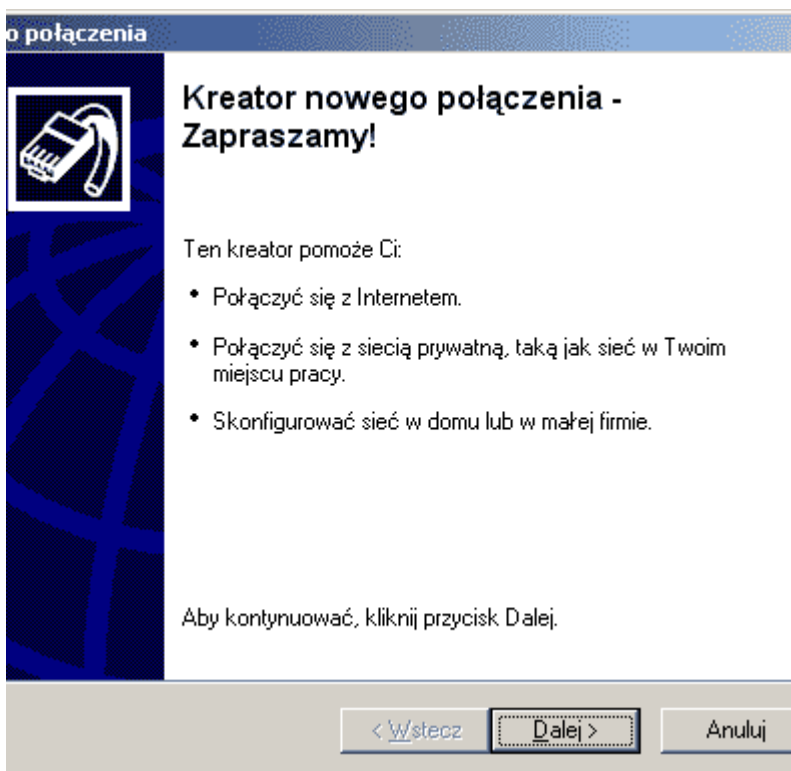
Połączenia sieciowe

Łączysz się z innymi komputerami

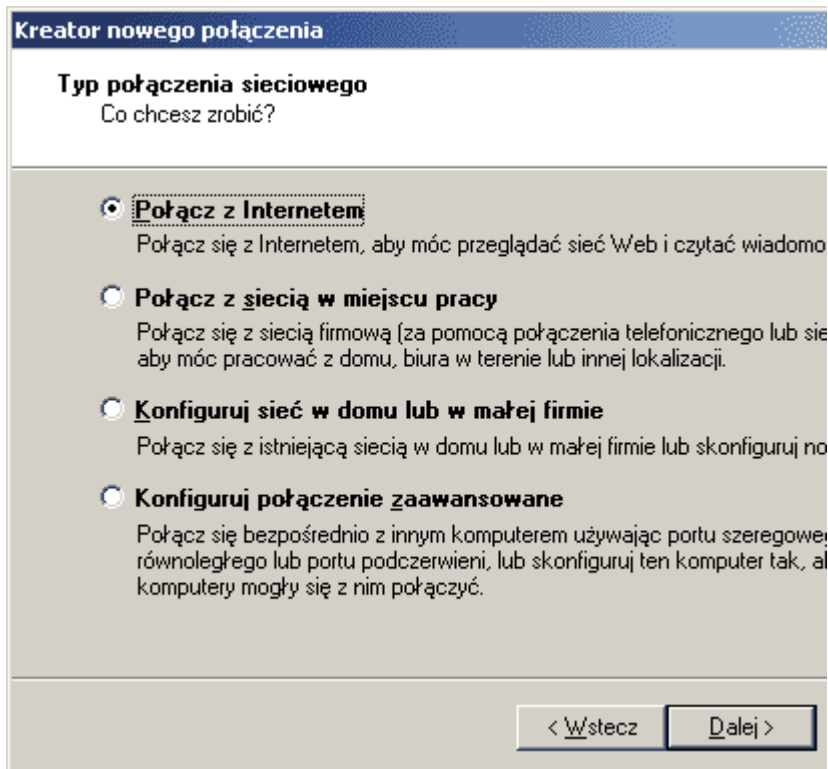
4. w oknie "Połączenia sieciowe" kliknąć polecenie "Utwórz nowe połączenie"



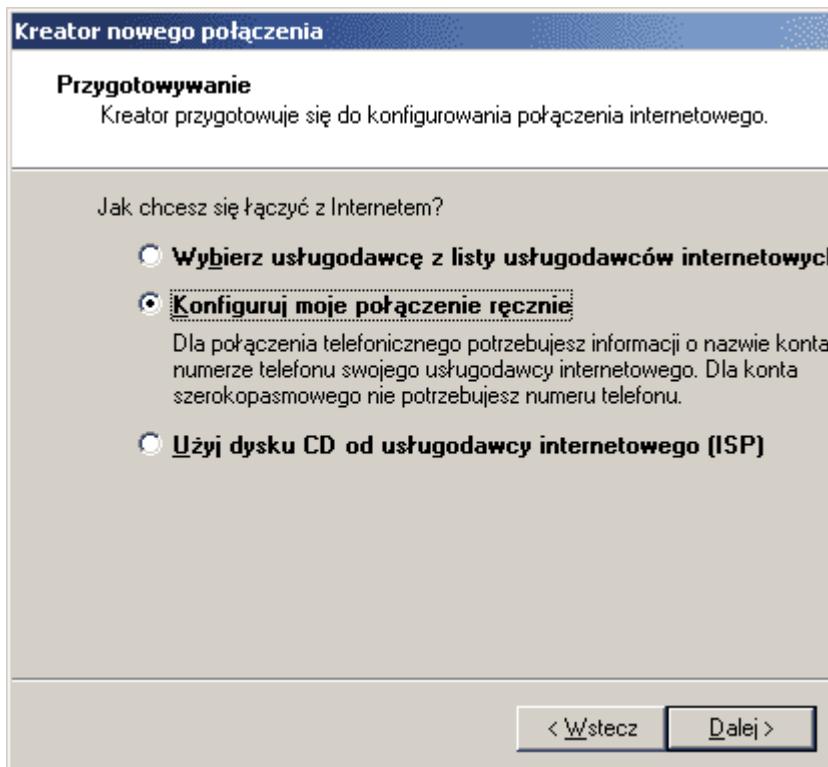
5. w oknie "Kreator nowego połączenia" kliknąć przycisk "Dalej"



6. w oknie "Typ połączenia sieciowego" pozostawić zaznaczoną opcję "Połącz z internetem" i kliknąć przycisk "Dalej"



7. w oknie "Przygotowywanie" zaznaczyć opcję "Konfiguruj moje połączenie ręcznie" i kliknąć przycisk "Dalej"



8. w oknie "Połączenie internetowe" zaznaczyć opcję "Połącz używając połączenia szerokopasmowego, wymagającego nazwy użytkownika i hasła" i kliknąć przycisk "Dalej"

Kreator nowego połączenia

Połączenie internetowe
Jak chcesz się łączyć z Internetem?

Połącz używając modemu telefonicznego
Ten typ połączenia wykorzystuje modem i zwykłą linię telefoniczną lub telefoniczną ISDN.

Połącz używając połączenia szerokopasmowego, wymagającego nazwy użytkownika i hasła
To jest bardzo szybkie połączenie, wykorzystujące sieć DSL lub modem. Usługodawca internetowy mówiąc o tym typie połączenia może używać skrótów PPPoE.

Połącz używając połączenia szerokopasmowego, które zawsze jest aktywne
To jest bardzo szybkie połączenie, wykorzystujące modem kablowy, sieć lokalną LAN. Jest ono zawsze aktywne i nie wymaga rejestracji użytkownika.

< Wstecz Dalej >

9. w oknie "Nazwa połączenia" w wierszu "Nazwa usługodawcy internetowego" wpisać "murka.net" i kliknąć przycisk "Dalej"

Kreator nowego połączenia

Nazwa połączenia
Jak nazywa się usługa, która zapewnia Ci połączenie internetowe?

W poniższym polu wpisz nazwę usługodawcy internetowego (ISP).

Nazwa usługodawcy internetowego

Nazwa, którą tutaj wpiszesz, będzie nazwą tworzonego właśnie połączenia.

< Wstecz Dalej >

10. w oknie "Informacje o koncie internetowym" wpisać odpowiednie dane i kliknąć przycisk "Dalej"

Kreator nowego połączenia

Informacje o koncie internetowym

Będziesz potrzebować nazwy konta i hasła do zarejestrowania się do konta internetowego.

Wpisz nazwę konta usługodawcy internetowego (ISP) i jego hasło, a następnie informacje i przechowuj je w bezpiecznym miejscu. (Jeśli nie pamiętasz nazwy konta lub jego hasła, skontaktuj się ze swoim usługodawcą internetowym.)

Nazwa użytkownika:

Hasło:

Potwierdź hasło:

Użyj tej nazwy konta i tego hasła, kiedy z Internetem łączy się dowolny tego komputera

Uczyń to połączenie domyślnym połączeniem internetowym

< Wstecz Dalej >

11. w oknie "Kończenie pracy kreatora nowego połączenia" zaznaczyć opcję "Dodaj skrót do tego połączenia na moim pulpicie" i kliknąć przycisk "Zakończ"

ołączenia

Kończenie pracy Kreatora nowego połączenia

Pomyślnie ukończono czynności potrzebne do utworzenia następującego połączenia:

murka.net

- Używaj tego połączenia jako domyślnego
- Udostępnij wszystkim użytkownikom tego komputera
- Używaj dla każdego tej samej nazwy użytkownika i

Połączenie zostanie zapisane w folderze Połączenia sieciowe.

Dodaj skrót do tego połączenia na moim pulpicie

Aby utworzyć połączenie i zamknąć kreatora, kliknij przycisk Zakończ.

< Wstecz Zakończ Anuluj

12. w oknie "Łączenie z murka.net" kliknąć przycisk "Połącz"



Nazwa użytkownika:

Hasło:

Zapisz tę nazwę użytkownika i hasło dla następujących użytkowników:

Tylko ja

Dowolny użytkownik tego komputera

Połącz Anuluj Właściwości Pomoc

Koniec konfiguracji.